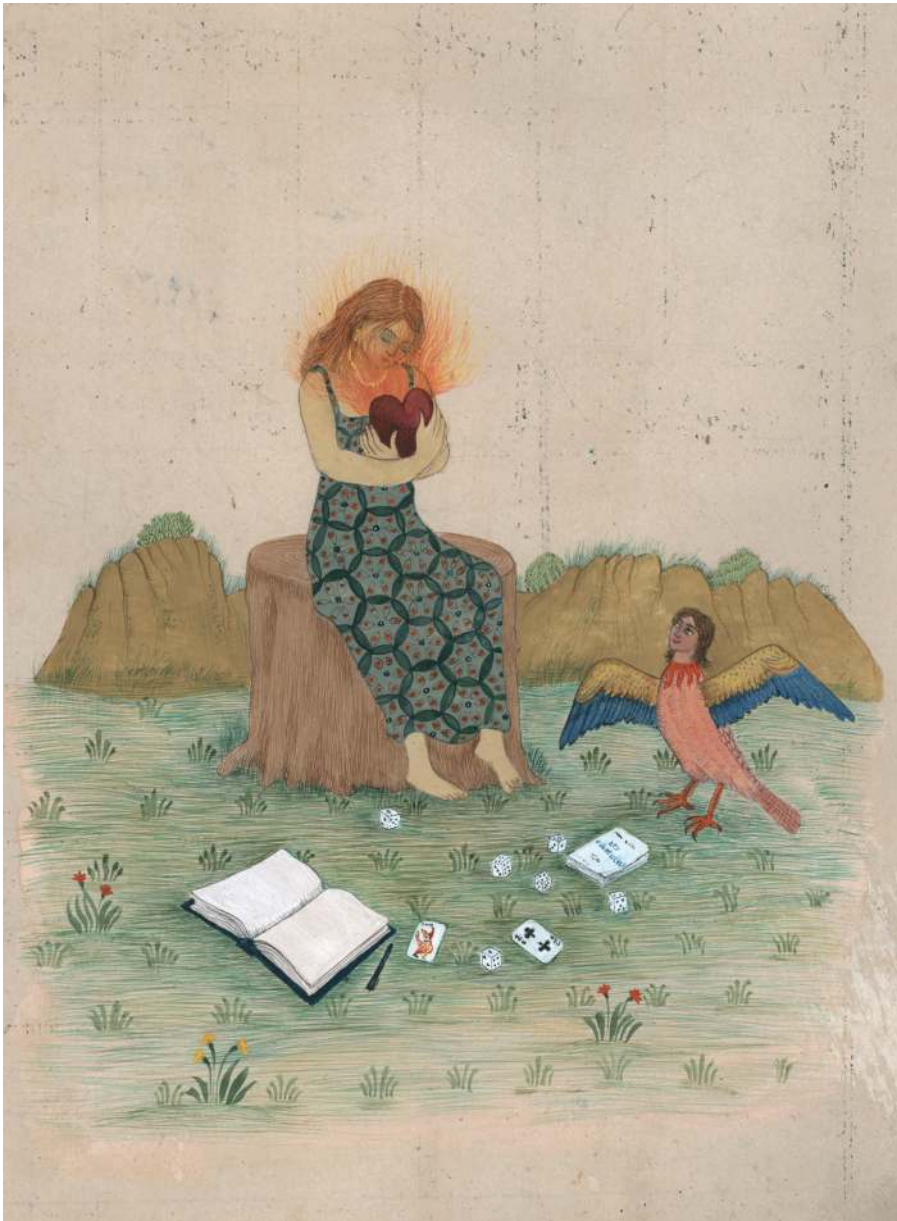


DRAWING LAB

Karine Rougier

« *Nous qui désirons sans fin* »

Prix Drawing Now 2022



20.01

— 31.03.2023

Karine Rougier
Sans titre — Série « Maintenant, vivantes »,
2022. Pigments et aquarelle sur papier
wasli, 35 x 21 cm © Courtesy galerie
Espace à vendre

Drawing Lab

17, rue de Richelieu — 75001 Paris

« *Nous qui désirons sans fin* »

Karine Rougier

Prix Drawing Now 2022

20 janvier — 31 mars 2023

Introduction

Christine Phal, fondatrice de Drawing Now Art Fair et du Drawing Lab



Nous avons le plaisir d'accueillir au Drawing Lab l'exposition de Karine Rougier, 11^e lauréate du Prix Drawing Now Fair. Depuis sa création le Prix Drawing Now, remis à l'occasion de chaque édition de la foire au Carreau du Temple, a pour but de mettre en lumière le travail d'un·e artiste en milieu de carrière ayant une pratique du dessin singulière et affirmée. Cette distinction souligne également le travail de la galerie qui accompagne l'artiste souvent depuis ses premières heures. Ici, il s'agit de la galerie Espace à vendre de Bertrand Baraudou, située à Nice et avec laquelle Karine Rougier travaille depuis 2005.

Cette année notre engagement pour l'artiste lauréat·e se renforce avec une exposition plus longue, un accompagnement financier à la production multiplié par deux, l'édition d'un catalogue et de nombreux rendez-vous donnés aux publics autour de l'artiste et de son œuvre. Ainsi, l'exposition de Karine Rougier durera du 20 janvier au 31 mars, elle sera pleinement intégrée dans les manifestations hors les murs de Drawing

Now Art Fair qui se tient du 23 au 26 mars au Carreau du Temple. La dotation de 5 000 euros versée à l'artiste lors de la remise du Prix est également accompagnée de 10 000 euros pour son exposition personnelle.

L'artiste bénéficie également de la publication d'un catalogue édité et diffusé par Le Livre d'art - La Manufacture de l'image.

Pendant cette exposition, les équipes du Drawing Lab se mobilisent pour accueillir le public 7 jours/7 de 11h à 19h, assure un service de médiation culturelle du mercredi au samedi, des ateliers pour les enfants et des visites guidées pour tous les publics individuels ou scolaires.

Je suis très fière d'accompagner Karine Rougier dans la réalisation de sa plus grande exposition personnelle à Paris : « *Nous qui désirons sans fin* ». Son univers singulier saura, j'en suis sûre, vous envoûter comme je le suis à chaque découverte de l'une de ses nouvelles œuvres.

Belle (re)découverte !

L'exposition

Steven Vandeporta, directeur des projets artistiques et coordinateur de l'exposition du Prix



« *Nous qui désirons sans fin* »¹ est le titre de l'exposition personnelle de Karine Rougier au Drawing Lab. Distinguée par le Prix Drawing Now en 2022, l'artiste profite de cette invitation pour proposer une véritable balade collective. Du dessin au graphite à la gouache, de la peinture à l'aquarelle, des films en pellicule aux dioramas, nous vous proposons non pas de découvrir une histoire, mais plutôt les histoires de Karine Rougier et de ses invité•es.

Ses nouveaux dessins réinventent une nature où les formes humaines se mêlent aux formes animales, où corps et puissances invisibles s'unissent en une même et envoûtante étreinte. Traversées d'un puissant élan vital, ses compositions sont le fruit d'un regard émancipé qui insuffle aux corps désir et puissance.

D'abord profondément inspirée par les enluminures du « *Clavis Artis* », un manuel d'alchimie de la fin du 17^e ou début du 18^e, les miniatures

¹ Titre du livre éponyme de Raoul Vaneigem, Édition Gallimard, Folio Actuel n°59, mars 1998, ISBN : 2070403378
Karine Rougier, *Sans titre — Série « Réunir les âmes »*, 2022. Aquarelle, gouache et collage sur papier artisanal teinté, 36 x 24 cm © Courtesy galerie Espace à vendre

de Karine Rougier entrent en résonance avec le monde d'aujourd'hui, abordant l'urgence climatique, la puissance de la nature et la relation des êtres vivants aux éléments symboliques. « *Nous sommes les enfants d'un monde dévasté, qui s'essaient à renaître dans un monde à créer. Apprendre à devenir humain est la seule radicalité* » Raoul Vaneigheim.

Au Drawing Lab, Karine Rougier explore ses mondes de façon inédite. Elle joue des échelles et des supports, troublant les limites de la réalité et de la fiction. D'abord au graphite sur papier, puis plus connu grâce aux couleurs de la gouache et de l'acrylique, chaque dessin est un foisonnement de détails, d'icônes et d'attributs empruntés dans toutes les civilisations du monde. La pratique du dessin a toujours été présente dans l'œuvre de l'artiste. La profusion des détails nous incite à nous en approcher et à en explorer toutes les significations.

Dans cette exposition fluide, dans laquelle l'eau et les fluides corporels font lien, Karine Rougier revisite et donne un nouveau souffle à ces images anciennes, comme pour se protéger de la réalité du monde si terrifiante, afin d'ouvrir nos cœurs à la magie, la tendresse, mais aussi faire parler les monstres et les mondes invisibles. L'artiste aborde également le caractère universel de l'étreinte, de l'allaitement, l'enlacement des corps comme source d'amour et d'énergie personnelle ou collective.

Le dessin quitte le papier et prend vie dans deux courts métrages réalisés à quatre mains avec Valérie Pelet. Réalisés à l'aide de la bourse de production de Mécènes du Sud au Centre de Conservation et de Ressources (CCR) du Mucem² à Marseille, les courts métrages mettent en scène des cartes à jouer et des cartes divinatoires. Ces actions donnent symboliquement vie aux cartes à jouer des différents siècles, restées soigneusement classées et archivées dans les étagères du CCR de Marseille. Le duo questionne alors l'approche esthétique des gestes qui mettent en scène le dispositif même de l'archivage et le geste du jeu, le rôle du hasard que l'on tente en vain de contrôler. Sur terre, dans l'eau, le dessin et les films de Karine Rougier et Valérie Pelet s'amuse avec les éléments allant jusqu'aux astres et les divinités.

Dans son exposition Karine Rougier a également formulé deux invitations. Tout d'abord à Stephen Ellcock, collectionneur d'images, écrivain et chercheur notamment auteur d'ouvrages dans lesquels l'artiste puise souvent des images.



² Mucem : Musée des Civilisations de l'Europe et de la Méditerranée
Karine Rougier, *Sans titre — Série « Réunir les âmes »*, 2022. Aquarelle, gouache et collage sur papier artisanal teinté, 36 x 24 cm © Courtesy galerie Espace à vendre

Stephen Ellcock a sélectionné des images en échos avec le travail de Karine Rougier, inversant alors l'ordre habituel du travail de l'artiste. Ayant en commun la passion pour la cosmologie, les manuscrits enluminés, l'alchimie, les textes magiques et plus généralement tout ce qui a trait au mystérieux et à l'ésotérique, c'est donc tout naturellement que le dialogue naît entre eux, comme une danse cosmique³.

Enseignante aux Beaux-Arts de Marseille, Karine Rougier a également invité les étudiants à « raconter en tout petit » à travers la figure de la carte à jouer et de la carte divinatoire. Cette invitation prendra la forme de diapositives dessinées et photographiées projetées dans l'exposition.

« *Nous qui désirons sans fin* » est un plongeon dans le dessin, une invitation à jouer, piocher une carte et lire un nouveau monde.

Karine Rougier est née en 1982 à Malte, elle vit et travaille à Marseille.
Valérie Pelet est née en 1981 en Autriche, elle vit et travaille à Marseille.
Stephen Ellcock vit et travaille à Londres.

Autour de l'exposition

- **Visites guidées** les mercredis et samedis à 15h30 ;
- **Visites en famille ou avec l'école** sur réservation ;
- **Médiation du mardi au samedi de 11h à 19h.** La médiatrice a pour mission d'expliquer la technique des artistes, le propos de l'exposition et est à même de répondre à toutes les questions des visiteurs ;
- **Ateliers de pratique artistique Drawing Academy pour enfants (dès 6 ans)** tous les mercredis et les samedis 18, 25 février et 4 mars (vacances d'hiver), 15h — 16h30.

Carte exquise : L'exposition de Karine Rougier s'inspire directement du tarot et des cartes divinatoires mais aussi des icônes et attributs venant de toutes les civilisations du monde. Ainsi chaque détail de l'exposition « *Nous qui désirons sans fin* » provient de cet univers si cher à l'artiste. À votre tour de créer vos propres cartes à jouer à travers la technique du cadavre exquis. Sortez vos crayons, libérez votre imagination et laissez-vous porter dans la création de vos cartes ... À vous de jouer !

Mystérieux bon point : Dans les écoles, les bons points étaient souvent matérialisés sous la forme de petit coupon que les élèves conservaient précieusement. Dix bons points pouvaient être échangés contre une image. Le Drawing Lab vous offre vos bons points à la suite de votre visite de l'exposition de Karine Rougier et vous invite à créer votre propre image. Munissez-vous de votre paire de ciseaux, tube de colle, crayons de couleurs et feutres pour imaginer votre propre bon point !

Toutes les visites et ateliers sur le site drawinglabparis.com

- **Catalogue de l'exposition « *Nous qui désirons sans fin* »,** Édition Drawing Edition - La Manufacture de l'image. Disponible à la boutique du Drawing Lab 1 mois après l'ouverture de l'exposition.

³ Stephen Ellcock, *La Danse cosmique*, Édition Thames & Hudson, septembre 2022, ISBN : 9780500025727

Les rendez-vous pendant l'exposition

Rencontre avec ... Karine Rougier par Philippe Piguet 8 février 2023 — 19h30

« À la découverte du travail de Karine Rougier, notre entretien reposera tout d'abord sur ce qui l'a conduite tant à s'engager dans une carrière artistique qu'à préciser quelle a été sa formation. Ensuite, nous l'interrogerons sur le choix esthétique qu'elle a fait qui lie dessin, peinture et collage, ainsi que sur les sources auxquelles elle nourrit sa démarche et sur les différents protocoles de travail qu'elle met en œuvre. Enfin, nous discuterons avec elle de la place qu'occupe aujourd'hui l'artiste au regard de la question du féminisme. » Philippe Piguet

Sur réservation sur le site drawinglabparis.com

« *Le temps du cœur* » Soirée pluridisciplinaire 10 février 2023, 19h30 — 00h

L'artiste invite les étudiants•tes des Beaux Arts de Marseille le temps d'une soirée costumée et pluridisciplinaire (performances, concert, visites de l'exposition, DJ set, etc.) et vous invite à une soirée des amoureux inédite au Drawing Lab. Venez fêter l'amour et une utopie rêvée au Drawing Lab !

Programmation complète à venir. Sur réservation sur le site drawinglabparis.com

Atelier de dessin par Le collectif Modèle vivant•e 16 mars 2023 — 19h30

À l'invitation de Karine Rougier, Modèle vivant•e propose de multiplier les possibles des corps vivants et leurs images, le temps d'un atelier aux frontières du réel et de l'utopie.

Modèle vivant•e, collectif transféministe de dessin et de représentation dissidentes, ouvre par cet atelier un espace mixte, inclusif et bienveillant.

Par le trouble dans la relation entre les personnes qui posent et celles qui dessinent comme par le jeu entre observation et imagination, l'atelier est un outil d'émancipation individuelle et collective.

Rejoignez-nous dans l'espace de l'exposition de Karine Rougier pour un atelier en immersion !

L'atelier sera animé par l'artiste Hélène Fromen, co-fondatrice de Modèle vivant•e.

Sur réservation sur le site drawinglabparis.com

Drawing Now Art Fair Du 23 au 26 mars 2023, Carreau du Temple

Retrouvez la 16^e édition de Drawing Now Art Fair du 23 au 26 mars 2023 au Carreau du Temple (4, rue Eugène Spuller — 75003 Paris). Plus de 70 galeries internationales, représentant 300 artistes, dessinateurs dressent un portrait du dessin contemporain international des 50 dernières années.

Programmation complète à venir. Sur réservation sur le site drawingnowartfair.com

Collectionneurs d'images — Rencontre avec Stephen Ellcock Talk à Drawing Now Art Fair avec Joana P.R. Neves et Karine Rougier

Invité par Joana P.R. Neves, directrice de Drawing Now Art Fair et l'artiste Karine Rougier, Stephen Ellcock et le duo interrogera la place du dessin dans l'image et l'illustration de l'Antiquité à nos jours. Ensemble ils exploreront l'univers de ce collectionneurs d'images, écrivain et chercheur.

Date à confirmer. Programmation complète des talks sur le site drawingnowartfair.com

Biographie de l'artiste



Née en 1982, vit et travaille à Marseille. Représentée par la galerie Espace à vendre à Nice depuis 2005.

Les dessins de Karine Rougier réinventent une nature où les formes humaines se mêlent aux formes animales, où corps et puissances invisibles s'unissent en une même et envoûtante étreinte. Les lavis à l'aquarelle sur papier passent sur les formes et, à la façon d'une marée qui se retire, ne laissent derrière eux que quelques détails, quelques traits où notre regard s'accroche.

Traversées d'un puissant élan vital, ses compositions sont le fruit d'un regard émancipé qui insuffle aux corps désir et puissance. Karine Rougier a débuté ses études aux Arts Décoratifs de Genève, puis a continué à l'École supérieure d'art d'Aix-en-Provence, elle enseigne aux Beaux-Arts de Marseille depuis 2018. Elle a représenté Malte à la Biennale de Venise en 2017.

Le Prix Drawing Now



Depuis 2011, le Prix Drawing Now permet de soutenir un•e artiste dessinateur•trice et de saluer le travail de sa galerie. Le Prix Drawing Now est soutenu par le mécène principal SOFERIM. L'objectif est d'encourager le travail d'un dessinateur en milieu de carrière, qui est un moment complexe pour la création.

À l'occasion de ce 11^e Prix Drawing Now, la formule évolue afin de donner plus d'envergure et de visibilité à la pratique de

l'artiste lauréat•e et implanter cette récompense comme une bourse d'aide à la création où la sphère Drawing - notamment Drawing Now Art Fair et le Drawing Lab - réunit ses forces pour proposer : 5 000 euros de dotation, 10 000 euros d'aide à la production, une exposition de 3 mois au Drawing Lab et l'édition d'un catalogue monographique.

La sélection des nommés et l'artiste lauréate a été effectuée par les membres du comité de sélection du salon, composé pour l'édition de 2022 de :

- **Joana P.R. Neves**, commissaire d'exposition, auteure indépendante, directrice artistique de Drawing Now Art Fair ;
- **Émilie Bouvard**, historienne de l'art et conservatrice du patrimoine ;
- **Anita Haldemann**, directrice adjointe, cheffe du département Art & Science au Kunstmuseum Basel ;
- **Catherine Hellier du Verneuil**, historienne de l'art et collectionneuse ;
- **Pascal Neveux**, directeur du Fonds Régional d'Art Contemporain Picardie ;
- **Philippe Piguet**, critique d'art et commissaire indépendant (directeur artistique de Drawing Now Art Fair de 2010 à 2018) ;
- **Daniel Schildge**, collectionneur ;
- **Annabelle Ténèze**, directrice - les Abattoirs, Musée d'art moderne et contemporain - Frac Occitanie Toulouse ;
- Et du principal mécène du Prix : **SOFERIM, représenté par Jean Papahn**, fondateur et président.

Les lauréats du Prix Drawing Now depuis sa création en 2011 :

Catherine Melin (2011), Clément Bagot (2012), Didier Rittener (2013), Cathryn Boch (2014), Abdelkader Benchamma (2015), Jochen Gerner (2016), Lionel Sabatté (2017), Michail Michailov (2018), Lucie Picandet (2019), Nicolas Daubanes (2021) et Karine Rougier (2022).

Drawing Now Art Fair



La 16^e édition de Drawing Now Art Fair, première foire d'art contemporain dédiée au dessin en Europe, aura lieu du 23 au 26 mars 2022 au Carreau du Temple à Paris. Pendant 4 jours, sur les deux niveaux du Carreau du Temple (4, rue Eugène Spuller — 75003 Paris), plus de 70 galeries internationales vous feront découvrir toute la diversité du dessin contemporain d'aujourd'hui et des 50 dernières années.

Afin d'approfondir la découverte du dessin contemporain, Drawing Now Art Fair multiplie les événements et propose une programmation associée autour d'une exposition en partenariat avec le Frac Picardie - Hauts de France et de talks.

Tout le programme et billetterie sur le site drawingnowartfair.com

Le Drawing Lab



Fondé par Christine Phal en 2017 sur un modèle philanthropique, le Drawing Lab est un espace d'expérimentations et d'expositions privé entièrement dédié à la promotion du dessin contemporain. En présentant 3 expositions par an, il se veut avant tout être un lieu de diffusion du dessin sous toutes ses formes, en donnant l'opportunité aux artistes de faire sortir le dessin de la feuille et d'en explorer toutes les facettes. En plus de la production des expositions, le Drawing Lab assure la

communication, la diffusion, l'accueil des publics, la médiation culturelle, la publication d'un catalogue et l'organisation d'événements satellites pendant l'exposition.

Situé au niveau -1 du Drawing Hotel, le Drawing Lab est ouvert tous les jours gratuitement. La vocation du lieu est d'assurer la diffusion du dessin contemporain auprès de tous les publics.

Toute la programmation et les rendez-vous sur le site drawingnowartfair.com

Vue de Drawing Now Art Fair 2022 © Grégoire Avenel / Agence Coolhuntparis

Vue de l'exposition *Du Temps sois la mesure* François Réau / Léo Marin © Nicolas Brasseur / Drawing Lab

Les partenaires de l'exposition



Depuis 30 ans, le promoteur immobilier SOFERIM met de l'art dans ses opérations immobilières. En choisissant d'être présent auprès de la Drawing Society et de Drawing Now Art Fair depuis dès sa première édition, Soferim a affirmé son envie de favoriser l'accès à l'art contemporain avec le dessin et mettre de l'art dans les villes.

DRAWING SOCIETY La Drawing Society est l'écosystème fondé par Christine Phal et Carine Tissot formé de deux axes : l'un hôtelier avec la Drawing Hotels Collection (Drawing Hotel et Drawing House) et d'un autre artistique avec le salon du dessin contemporain Drawing Now Art Fair, l'espace d'expérimentations et d'expositions du dessin le Drawing Lab et l'entreprise d'ingénierie culturelle Drawing on Demand.

DRAWING HOTEL Le Drawing Hotel est le boutique hôtel quatre étoiles de la Drawing Society situé au 17 rue de Richelieu (Paris 1^{er}). Réalisé avec l'agence d'architecture Nido, Carine Tissot a invité les artistes Lek & Sowat, Abdelkader Benchamma, Clément Bagot, Françoise Pétrovitch, Thomas Broomé et Stéphane Perraud à investir les chambres, couloirs et parties communes. Son rooftop, son patio et ses expositions en font une destination artistique à deux pas du Louvre.

espace à vendre Résolu à poursuivre sa vocation de soutien à la scène artistique émergente locale, nationale et internationale, l'Espace à vendre fondé et dirigé par Bertrand Baraudou continue à mêler les travaux d'artistes soutenus depuis 2004 avec ceux d'artistes invités. Aujourd'hui, la galerie rue Assalit bénéficie d'un lieu singulier disposant de 4 espaces : une salle d'exposition avec pignon sur rue, un showroom, une cour attenante créant un lien avec un nouvel espace de 130m² pour une superficie totale de 250 m².



Le réseau Mécènes du Sud naît en 2003 de la volonté de stimuler la création artistique contemporaine. Il coproduit chaque année œuvres, projets et événements sur les territoires d'Aix-Marseille et de Montpellier-Sète-Béziers. Le réseau accompagne les artistes et les aide financièrement. La vidéo au CCR du Mucem de Karine Rougier et Valérie Pelet a été produite grâce à son soutien.

DRAWING NOW ART FAIR
DRAWING HOTEL

DRAWING EDITION
DRAWING ON DEMAND

DRAWING LAB
DRAWING HOUSE

Informations pratiques

Drawing Lab

17, rue de Richelieu — 75001 Paris

drawinglabparis.com
info@drawinglabparis.com
+33 (0)1 73 62 11 17
@drawinglabparis

Métro Palais Royal - Musée du Louvre (Lignes 1 et 7)
Métro Pyramides (Lignes 14)
Bus Palais Royal - Comédie Française
(Lignes 20, 21, 32, 39, 68 et 72)

L'équipe

Christine Phal, fondatrice
christine.phal@drawingsociety.org

Steven Vandeporta, directeur des projets artistiques
steven.vandeporta@drawingsociety.org

Marie-Inès Tirard, assistante production et médiation
marie-ines.tirard@drawinglabparis.com

Agathe Fournier, chargée de communication
agathe.fournier@drawingsociety.com

Horaires

Tous les jours de 11h à 19h
Présence d'un médiateur du mercredi au samedi de 11h à 19h (hors jours fériés)
Matins réservés aux groupes et scolaires

Entrée et visites

Exposition : entrée gratuite
Programmation d'événements, visites guidées
et ateliers : tarifs et réservation sur le site
drawinglabparis.com

Contact presse

Aurélié Cadot, Agence Observatoire
aureliecadot@observatoire.fr
+33 (0)6 80 61 04 17
observatoire.fr

DRAWING
SOCIETY



Le Drawing Lab, l'espace d'expérimentations et d'expositions du dessin contemporain de la Drawing Society est piloté par l'Association Drawing Lab Projects & Friends (59, rue Pernety — 75014 Paris) et membre de l'Association Trampoline pour la scène artistique française.