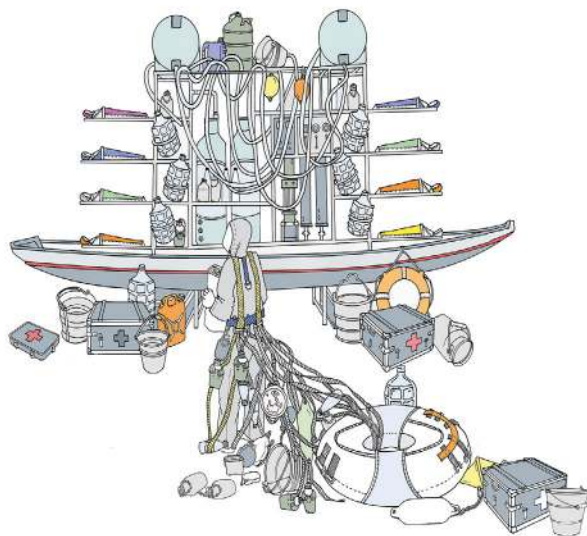
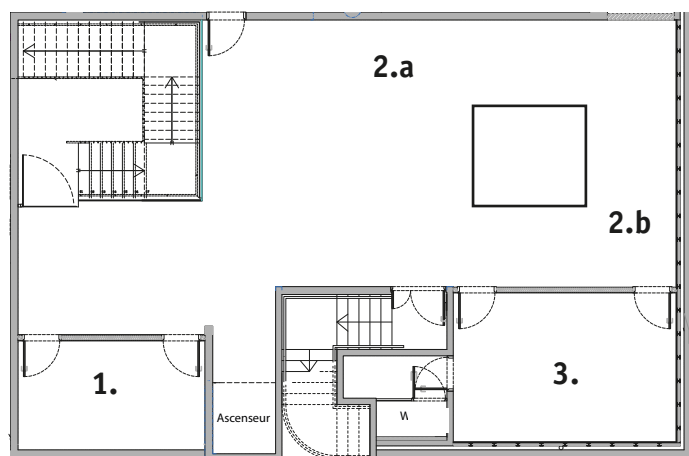


3. LES RESSOURCES NATURELLES

Depuis leur grande exposition à la Biennale de Venise (2005) où les artistes ont purifié l'eau du Grand Canal avant de l'offrir aux visiteurs, les artistes mènent des recherches sur l'eau avec de l'aide de nombreux experts. Ils explorent les raisons de sa raréfaction, les diverses formes de sa transformation et de sa purification, son inégale distribution et les méthodes de sa commercialisation. Les projets *OrtaWater* et *Clouds* se déclinent sous forme d'interventions et de sculptures.



Dès 1996, les artistes travaillent sur le thème de l'alimentation. Dans un premier temps sur le gaspillage alimentaire et la question du recyclage, puis sur la distribution ce dont témoignent les unités mobiles. À partir de 2000, ils organisent divers dîners en plein air, qui fournissent l'occasion de discuter et d'échanger de ces thématiques par le biais d'un repas convivial *70 x 7 The Meal*. À cette occasion des assiettes en porcelaine Royal Limoges et des chemins de tables (en éditions limitées) qui reprennent leurs dessins sont créés.



Pour toute demande concernant le tarif des œuvres ou les workshops proposés, n'hésitez pas à solliciter l'équipe du Drawing Lab.

8 SEPTEMBRE - 29 OCTOBRE 2020
COMMISSARIAT BLANDINE ROSELLE



Orta Drawing Lab est un éclairage inédit sur le travail de Lucy + Jorge Orta, connus pour leurs installations, performances, interventions, sculptures diffusées internationalement.

L'exposition donne à voir une infime partie de leur prolifique production dessinée et témoigne de leur processus de création. Depuis les « croquis-esquisses » qui saisissent l'idée jusqu'aux « dessins œuvres » aboutis au crayon, à l'encre et à l'aquarelle en passant par les « dessins au trait » détaillés en noir et blanc, c'est tout un cheminement de pensée que l'on peut suivre. Avec ses notes, ses circonvolutions, ses évolutions, ses précisions...

Les méta-thèmes de recherches au long cours des Orta n'aboutissent jamais mais se poursuivent sans cesse et se nourrissent, s'enrichissent réciproquement. C'est pourquoi l'exposition déploie des liens, génère des ouvertures et participe d'une même démarche artistique, toujours en devenir et ouverte à la collaboration.

« Orta Drawing Lab » est une invitation à sonder une pensée rhizomique, à découvrir une vision du monde faite d'interactions et d'interdépendances du vivant. La cohérence du discours de l'exposition tient à l'unité de la démarche de Lucy + Jorge Orta : leurs préoccupations sociopolitiques et éthiques font écho à leur engagement pour l'éco-responsabilité et la biodiversité.

Blandine Roselle, commissaire de l'exposition

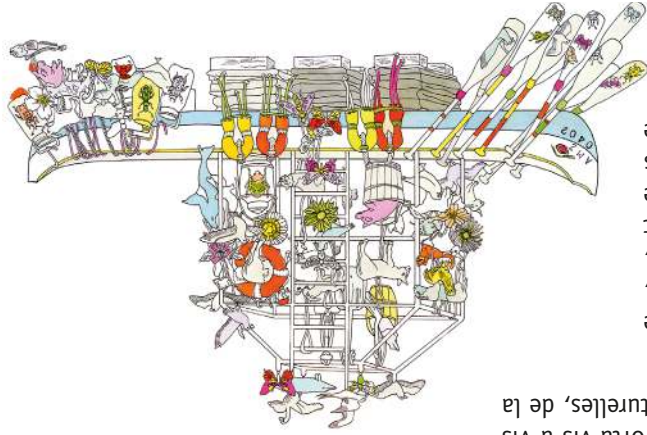
ORTA DRAWING LAB - LABORATOIRE DE DESSIN
LUCY + JORGE ORTA



INTRODUCTION

Le parachute et l'arche de Noé synthétisent les préoccupations du duo Lucy + Jorge Orta vis-à-vis de la préservation des ressources naturelles, de la biodiversité et de la solidarité.

La symbolique du secours qui traverse l'œuvre des artistes – combinaisons, bivouacs, civières, parachutes, bouées et gilets de sauvetage – et qui vient s'entremêler avec la figure du vivant – hommes, graines, fleurs et animaux – témoigne d'une urgence à agir.



1. L'HOMME

Cette salle est dédiée à la figure humaine. À l'heure de l'urbanisation galopante, de la mondialisation effrénée et de l'uniformisation des cultures, l'Homme voit peu à peu ses liens à l'environnement, à l'Autre, à la société, s'étiooler et se distendre. Fragilisés par ces mutations, le corps social se disloque. Plusieurs œuvres mettent en avant les besoins, les fragilités, les histoires personnelles, les idiosyncrasies humaines.

Vêtements Refuges, Architectures Corporelles, rend visible la fragilité de l'homme en état de survie. *Nexus Architecture* explore les interdépendances humaines, la nécessaire coopération et stimule le lien social, à travers installations et performances collaboratives.

Genius Loci questionne l'interaction humaine au sein du paysage urbain. Films, sculptures et performances reprennent des thèmes sociaux, mythologiques et philosophiques pour prôner la richesse et la diversité de la vie.



Life Guards évoque des états d'urgence actuels ou d'anticipation: pénurie d'eau et de nourriture, manque d'amour et d'affection, pollution ou désastres écologiques. Ces kits de survie, permettent de pallier aux potentiels manques physiques, psychiques et spirituels.

2.a LES ARTISTES EXPLORATEURS

Lucy + Jorge Orta ont pris part à deux expéditions scientifiques : l'une en Antarctique (2007) et l'autre en Amazonie (2009 et 2018). Leurs dessins constituent des relevés poétiques de leurs impressions et de leurs expériences sur site, *a posteriori*.

Le *Village Antarctique*, composé d'une cinquantaine de « tentes », symbolise un monde solidaire et sans frontières. L'Antarctique est pour eux une utopie réalisée qui montre la voie d'une éthique et d'une citoyenneté internationale responsable et progressiste. Le *Passport Mondial de l'Antarctique* créé par les artistes et engageant chaque porteur réunit une communauté de 55 000 personnes !

L'œuvre *Perpetual Amazonia* traduit la fragilité du monde naturel qui nous entoure. Les fossiles évoquent la 6^{ème} extinction de masse, cette fois provoquée par l'homme, tandis que les profifiques dessins de végétaux mettent l'accent sur des espèces non encore découvertes et déjà en voie de disparition. Chaque acheteur d'une œuvre de la série se voit octroyer une attestation de propriété morale d'1m² en Amazonie.



2.b L'ATELIER LABORATOIRE

Cet espace accueille des ateliers ouverts à tous les mercredis, sur inscription. En parallèle, les artistes et deux de leurs assistants assurent des *workshops* à destination des étudiants en art également sur site. Les participants interviendront par de nouvelles accroches mais aussi directement sur les toiles de grands formats.

En effet Lucy + Jorge Orta amorcent une nouvelle étape de création en expérimentant un nouveau procédé graphique de dessin sur toile imprimée.

