

DRAWING LAB PARIS

CENTRE D'ART PRIVÉ DÉDIÉ AU DESSIN CONTEMPORAIN

THE PROJECTIVE DRAWING

Exposition collective

Commissariat :

Brett Littman, Directeur du Isamu Noguchi Foundation et Garden Museum, ancien Directeur du Drawing Center de New York

Artistes exposés :

William Cordova, Leopold Strobl, Naomi B.Cook, Master Moriguchi, Raha Raissnia, Judith Saupper, Lionel Favre, Keita Mori, Brigitte Mahlknecht, Sara Flores

**DU 28 JUIN AU 20
SEPTEMBRE 2019**

Vernissage : jeudi 27 juin 2019

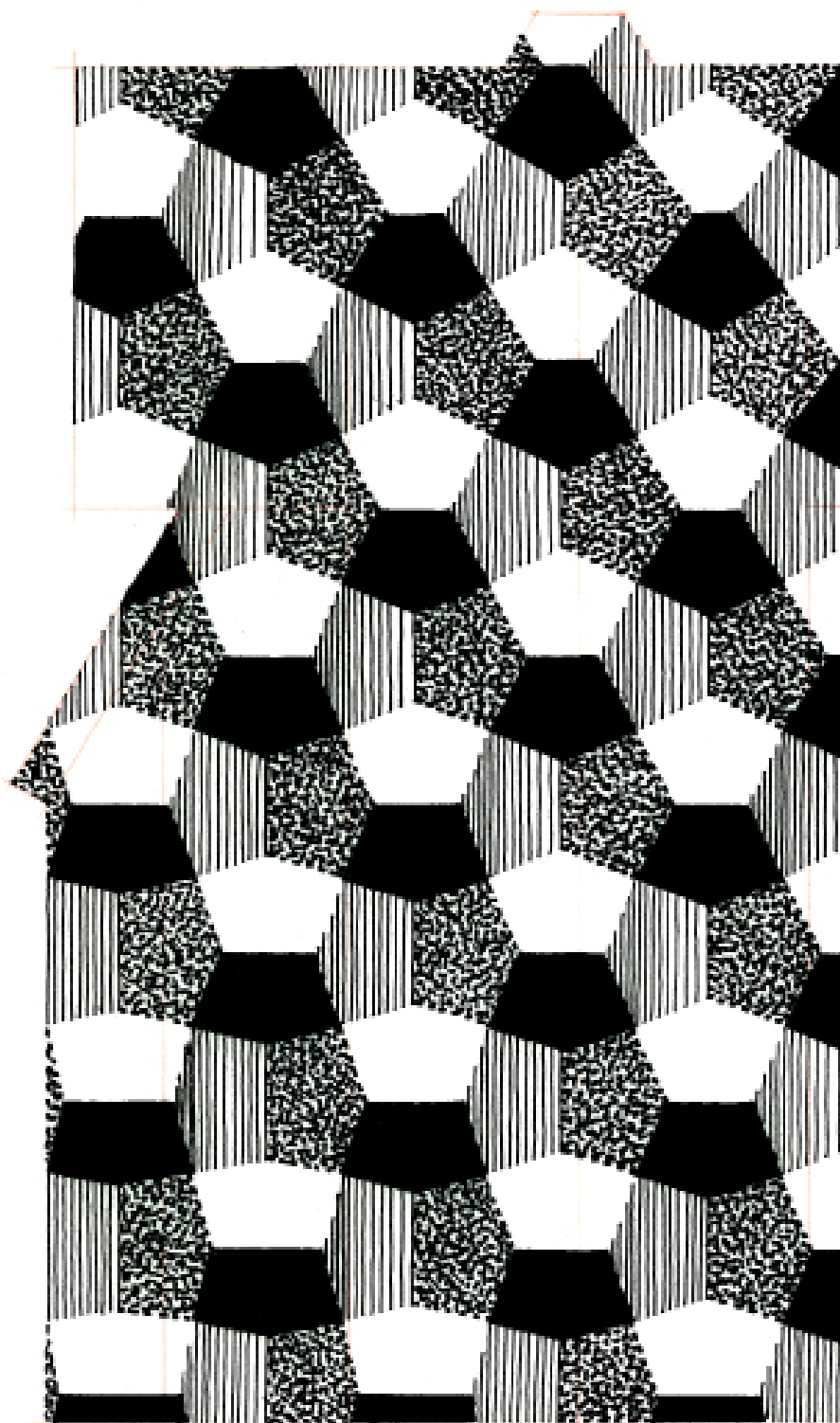
DRAWING LAB PARIS

17 rue de Richelieu, Paris 1er
Métro Palais-Royal

CONTACT PRESSE

Agence Observatoire
www.observatoire.fr
+33 (0)6 80 61 04 17

Aurélie Cadot / aureliacadot@observatoire.fr



Master Moriguchi [Trésor national vivant], *Monochrome 1*, 2000, esquisse réalisée pour le Kimono Hiryo-mon Pentagones écarlates (collection particulière), feutres sur papier © Courtesy de l'artiste

THE PROJECTIVE DRAWING

DU 28 JUIN AU 20 SEPTEMBRE 2019

Le Drawing Lab a été conçu dès son origine comme un centre ouvert sur la ville et sur le monde, et sa programmation internationale en est le reflet.

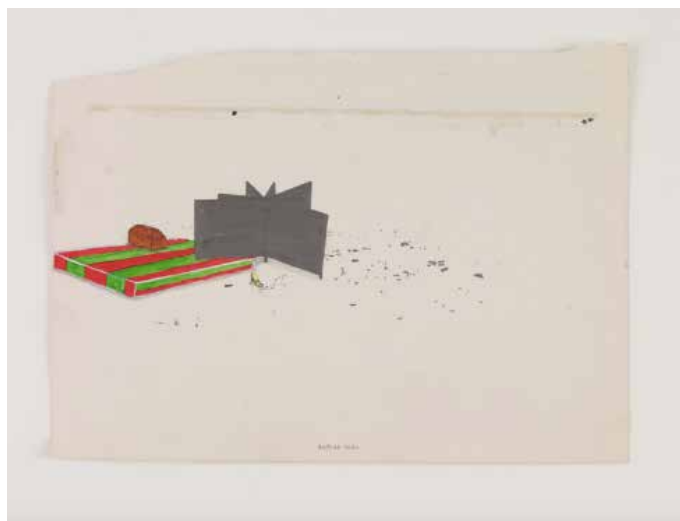
En complément de la programmation choisie par le comité de sélection à l'issue des appels à projet j'ai souhaité inviter Brett Littman, qui a dirigé le Drawing Center New York pendant 11 années, à redévelopper au sein du Drawing Lab l'exposition *The Projective Drawing*, qu'il a curaté au Forum Culturel autrichien de New York en 2018.

En effet son regard sur le dessin contemporain est pour moi en complet accord avec notre définition large du dessin contemporain que nous défendons à travers Drawing Now Art Fair et au Drawing Lab. Cette exposition permet ainsi de rassembler 10 artistes, pour lesquels l'architecture sous-tend le travail sans que celle-ci apparaisse pour autant ! Cette première exposition thématique ouvre donc le Drawing Lab encore plus largement sur la diversité du dessin contemporain.

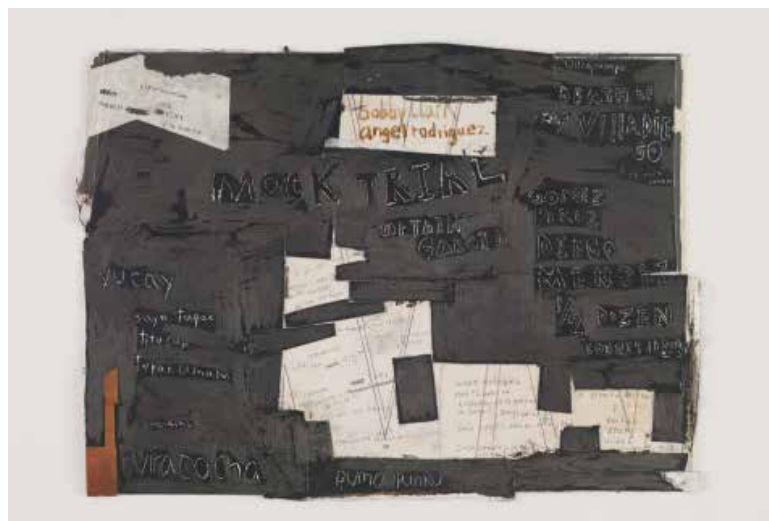
Christine Phal, directrice du Drawing Lab



Judith Saupper, *Faltgeschichte_#1-10*, 2015-2019 © Courtesy of the artist



William Cordova, *y despues quien te vá a querer?*, 2011-2013, matériaux divers sur papier, 22,22 x 28,25 cm © Sikkema Jenkins & Co - courtoisie de l'artiste



William Cordova, *these are new days, these are old days*, 2011-2013, matériaux divers sur papier, 20,95 x 28,25 cm © Sikkema Jenkins & Co - courtoisie de l'artiste



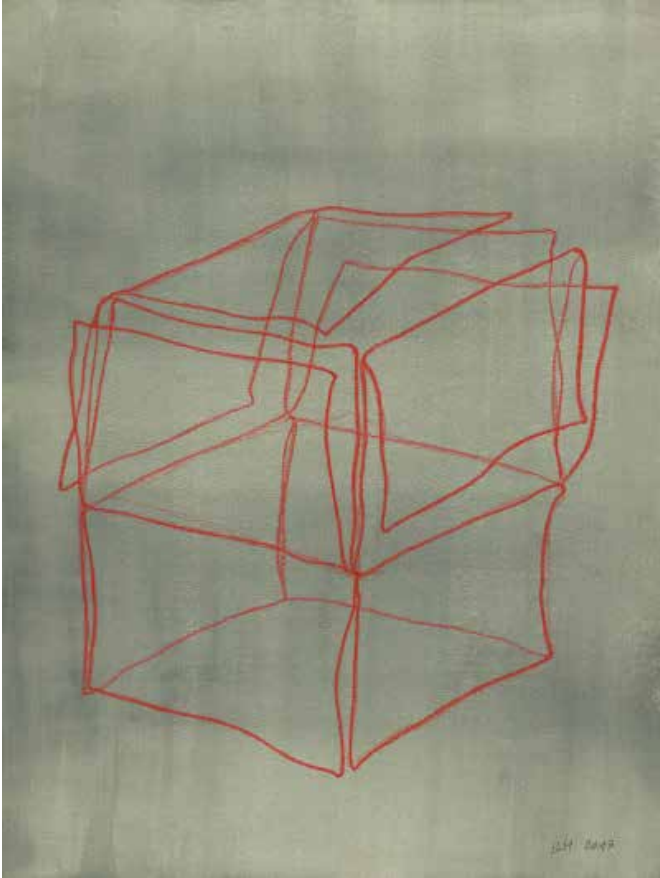
Leopold Strobl, *Sans titre*, 2018, crayon, crayons de couleur sur du papier journal recouvert, 7,6 x 16,4 cm © Galerie Gugging

L'exposition s'inspire du livre *The Projective Cast*, publié en 1995, dans lequel l'historien d'architecture Robin Evans propose une nouvelle explication de notre façon de « voir » l'architecture en incluant toutes les différentes facettes, au niveau du mental, du physique et de l'émotionnel, qui composent l'expérience humaine du bâti. Dans *The Projective Drawing* le commissaire d'exposition Brett Littman applique la théorie d'Evans, qui porte un regard sceptique sur le dessin en tant que moyen de compréhension des fondements de l'architecture, pour remettre en question notre compréhension du fonctionnement de la technique du dessin dans la culture contemporaine en mettant en avant les artistes dont les dessins demandent aux visiteurs d'activer une matrice complexe d'idées non traditionnelles dans leur interprétation des œuvres présentées.

Lionel Favre, Keita Mori, Judith Saupper ont créé des installations in situ qui redéfinissent l'art du dessin, nécessitant que le visiteur se déplace dans, autour, ou même sous les œuvres pour les vivre pleinement. Les dessins de Brigitte Mahlknecht vont au-delà de la géométrie conventionnelle en construisant des espaces visuels contemporains qui ne peuvent exister que suspendus dans notre imaginaire. Leopold Strobl, qui travaille avec la Galerie Gugging à Vienne, crée des paysages miniatures sur des vieux journaux. Des vides sombres, emblématiques de Strobl, qui occultent partiellement les paysages dessinés, invitent le visiteur à contempler la nature essentiellement partielle et inachevée du dessin.

The Projective Cast met aussi en avant des artistes qui utilisent le dessin pour visualiser des systèmes biologiques et des structures abstraites. Les dessins créés à base d'extraits végétaux par la chamane Sara Flores de la tribu Shipibo Conibo au Pérou, sont profondément liés à sa relation avec le monde naturel et aux rituels de guérison à l'ayahuasca qu'elle accomplit. Maître Moriguchi, fabricant de kimono et Trésor national au Japon, fait des centaines de dessins abstraits à la recherche de motifs qu'il peut utiliser pour ses vêtements uniques. De façon similaire, les collages et les dessins de William Cordova combinent des images pour représenter la relation du corps à l'architecture vernaculaire, aux sons, à la culture populaire et à la politique. Les dessins de Raha Raissnia se basent sur des images provenant de ses archives personnelles de photographies et de films qu'elle a soit faits elle-même ou trouvés. Intuitivement, plutôt que d'en faire des copies directes, Raissnia rend ces images abstraites en s'appliquant à les photographier et à les dessiner de nombreuses fois jusqu'à ce qu'elles deviennent méconnaissables et que leur signification première en devienne incertaine.

Brett Littman, commissaire de l'exposition



Brigitte Mahlknecht, *The NY Fast Architectur #3*, 2017, crayon de cire sur papier apprêté, 55,8 x 41,7 cm
© courtoisie de l'artiste

LISTE DES ARTISTES EXPOSÉS :

- William Cordova
- Leopold Strobl
- Naomi B.Cook
- Master Moriguchi
- Raha Raissnia
- Judith Saupper
- Lionel Favre
- Keita Mori
- Brigitte Mahlknecht
- Sara Flores

BIOGRAPHIE DU COMMISSAIRE DE L'EXPOSITION :

Brett Littman est directeur de la Isamu Noguchi Foundation et du Garden Museum à Long Island City, New York. Il a été directeur exécutif du Drawing Center de 2007 à 2018 ; directeur adjoint du MOMA PS1 de 2003 à 2007 ; codirecteur de Dieu Donné Papermill de 2001 à 2003 et directeur associé d'UrbanGlass de 1996 à 2001. Il est également curateur de Frieze Sculpture au Rockefeller Center (2019 et 2020) et a reçu la distinction de Chevalier de l'Ordre des Arts et Lettres de France en 2018.

Ses intérêts sont multidisciplinaires. Il a personnellement été commissaire de plus de 20 expositions et a supervisé plus de 75 expositions au cours de la dernière décennie portant sur les arts visuels, les métiers d'art, le design, l'architecture, la danse, la poésie, la musique, les sciences et la littérature. Littman est également critique d'art et conférencier, essayiste actif dans les catalogues de musées et de galeries et a écrit des articles pour un large éventail de magazines d'art, de mode et de design américains et internationaux. Depuis 2010, il produit activement des programmes publics qui explorent les rapports entre le son et l'art.

AUTOUR DE L'EXPOSITION :

À l'occasion des expositions, le centre organise de nombreux événements complémentaires pour découvrir et approfondir la réflexion autour du dessin contemporain :

- Vernissage de l'exposition : **le jeudi 27 juin de 17h à 21h30**
- Talk autour de l'exposition animé par Brett Littman : **le vendredi 28 juin à 19h**
- Ateliers à destination des groupes scolaires et des enfants : **les ateliers Drawing Kids**

Après une visite commentée de l'exposition par un médiateur, est organisé un atelier éducatif et ludique autour du propos traité.

Tarif : 10 euros / Nombre de place : 10

Réservation obligatoire sur : info@drawinglabparis.com ou au +33 (0)1 73 62 11 17

- **Un médiateur** est à la disposition des visiteurs et des groupes, du mardi au samedi de 11h à 19h. Il a pour mission d'expliquer la technique des artistes, le propos de l'exposition et est à même de répondre à toutes les questions des visiteurs.
- **Un catalogue d'exposition** est édité par le Drawing Lab. Il contient notamment un texte écrit par le commissaire d'exposition.
- **Des visites à heure fixe** de l'exposition sont proposées les mercredis et samedis à 12h30 et 16h sans réservation.



DRAWING LAB, CENTRE D'ART PRIVÉ DE DESSIN CONTEMPORAIN...

Fondé par Christine Phal, le Drawing Lab, centre d'art privé, est une organisation à but non lucratif qui est entièrement dédié à la promotion et à la diffusion du dessin contemporain. Il est essentiellement soutenu par le mécénat de Christine Phal et Carine Tissot, par des partenariats entreprises et par l'association d'amis pour le dessin contemporain. Son ambition est d'être un lieu d'expérimentation et de production du dessin afin d'en explorer toutes les facettes contemporaines.

Chaque projet sélectionné par le comité donne lieu à une exposition au sein de l'espace de 150m² du Drawing Lab. Il est doté de 20 000 euros dédiés à la production des oeuvres et à la rémunération de l'artiste et du commissaire d'exposition. De plus, le Drawing Lab organise des événements (talk, rencontres, conférences, ateliers,...) et publie un catalogue qui permettent de découvrir et d'approfondir la réflexion autour du dessin contemporain et d'assurer la diffusion du travail de l'artiste.

Ouvert tous les jours, le centre d'art propose des visites guidées et des médiations du mardi au samedi ainsi que des ateliers de création pour le jeune public.



Vue de l'exposition de Christian Lhopital © Rebecca Fanuele



Vue de l'exposition de Pia Rondé et Fabien Saleil © Rebecca Fanuele

... AU COEUR DE LA DRAWING SOCIETY



Carine Tissot et Christine Phal

Engagées tout au long de l'année pour défendre le dessin contemporain, Christine Phal et Carine Tissot ont créé la Drawing Society pour répondre à leur envie de fédérer autour d'elles une communauté d'amateurs d'art, de professionnels et de curieux désireux de soutenir la création contemporaine.

En 2007 naissait DRAWING NOW Art Fair et depuis 2017, le Drawing Hotel et le Drawing Lab leur permettent de diversifier leurs actions en faveur du dessin.



Vues du Salon, édition 2019 © David Paul Carr

DRAWING NOW ART FAIR

DRAWING NOW Art Fair est la première foire d'art contemporain exclusivement dédiée au dessin en Europe, créée en 2007 par Christine Phal, présidente et fondatrice.

Chaque année au mois de mars, cette foire de référence sur la scène mondiale accueille plus de 70 galeries internationales sélectionnées par un comité indépendant, composé de professionnels du monde l'art. Ces galeries présentent plus de 400 artistes et près de 2 000 œuvres, représentatives de la diversité du dessin de ces 50 dernières années à aujourd'hui. Collectionneurs et amateurs d'art sont invités à découvrir les œuvres d'artistes émergents et plus établis. L'équipe de la foire, pilotée par Carine Tissot, directrice, et accompagnée par Joana P. R. Neves, directrice artistique, prépare tout au long de l'année un printemps du dessin avec une programmation riche et variée, pour partager avec le plus grand nombre son engagement pour ce médium.



Drawing Hotel, 1er étage - Lek & Sowat, crédit photo : Christophe Bielsa

DRAWING HOTEL

Le Drawing Hotel est un boutique hôtel 4 étoiles de 48 chambres proches du Palais Royal, créé en 2017 par Carine Tissot, entrepreneuse, collectionneuse et directrice de DRAWING NOW Art Fair.

Passionnée de dessin contemporain, Carine Tissot a donné carte blanche à 6 artistes pour faire de chaque couloir une œuvre d'art pérenne.

Ce lieu de vie chaleureux, ouvert sur la ville et ses habitants par son bar et son patio, héberge le Drawing Lab et sa boutique : la Drawing Shop.

Le Drawing Hotel est une destination unique pensée comme une invitation à découvrir le dessin contemporain.



Drawing Hotel, 2ème étage - Abdelkader Benchamma, crédit photo : Christophe Bielsa

ADHÉSION À LA DRAWING SOCIETY

Chaque adhésion contribue à la réalisation d'expositions et d'événements ! Les membres de la société des amis de la DRAWING SOCIETY bénéficient d'avantages sur les trois structures dédiées au soutien du dessin contemporain sur la scène française.

Tout au long de l'année, DRAWING NOW Art Fair, le Drawing Lab et le Drawing Hotel font vibrer Paris au rythme du dessin contemporain !

INFORMATIONS PRATIQUES

ADRESSE :

Drawing Lab Paris
17, rue de Richelieu
75001 Paris
www.drawinglabparis.com

HORAIRES :

Tous les jours de 11h à 19h
Présence d'un médiateur du mardi au samedi de 11h à 19h, hors jours fériés

TARIF :

Entrée libre, groupe à partir de 8 personnes sur réservation

ACCÈS :

Métro Palais Royal – Musée du Louvre, lignes 1 et 7
Métro Pyramides, ligne 14
Bus 21, 27, 39, 48, 67, 68, 81, 95, Palais Royal – Comédie Française

CONTACT :

info@drawinglabparis.com
+33 (0)1 73 62 11 17

ORGANISATION :

Christine Phal, directrice du Drawing Lab Paris
christine.phal@drawinglabparis.com

Steven Vandeporta, responsable du Drawing Lab Paris
steven.vandeporta@drawinglabparis.com

Emilie Emond, directrice de la communication et des partenariats
emilie.emond@drawinglabparis.com

À VENIR, À L'AUTOMNE :

Du 16 octobre au 4 janvier 2020 :

Exposition du duo Florentine et Alexandre Lamarche-Ovize
commissaire d'exposition : Solenn Morel

Contact Presse
Agence Observatoire
www.observatoire.fr
Aurélié Cadot :
aureliecadot@observatoire.fr
+33 (0)6 80 61 04 17

Découvrez notre société d'amis, sur nos sites Internet, afin de soutenir la création contemporaine !
www.drawingnowartfair.com - www.drawinglabparis.com - www.drawinghotel.com